

DOSAPLUS 3

**účinná ochrana proti usazování
vodního kamene v ohřivači vody**

- * ochrana proti korozi
- * bypass s FLUX-STOP systémem
- * systém úměrného dávkování polyfosfátu
- * dodáváno vč. klíče a náhradní náplně

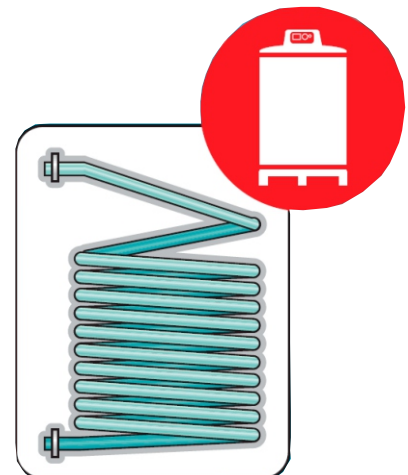
Dosaplus 3 je určen k instalaci na přívod studené vody před ohřivač. Voda upravená pomocí polyfosfátu, který tvoří náplň filtru Dosaplus, si udržuje svou původní tvrdost, nevytváří však škodlivý povlak. Na kovových částech uvnitř ohřivače vytváří ochranný film, který jejich povrch izoluje a chrání tak proti usazování vodního kamene i proti vzniku koroze. Systém Flux-stop umožňuje snazší údržbu filtru. Změnou polohy žluté páčky z pozice A do pozice C je filtr dočasně vyřazen z okruhu proudění vody, čímž je umožněna snadná výměna náplně.

**Doporučená výměna polyfosfátu:
po 6 měsících užívání**

DOSAPLUS 3	1/2"
cena	940,-
obj. kód	RE4050213
balení - 65 g	20

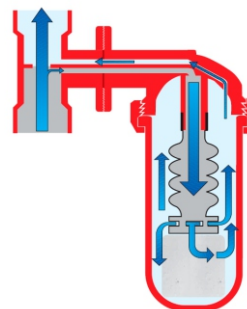
POLYFOSFÁT (patrona - 65 g)	
cena	110,- / pár
obj. kód	RE5000057

UPOZORNĚNÍ : Použití polyfosfátu je vhodné a účinné při tvrdosti vody do výše 5 mm/l. Je-li hodnota vyšší než 5 mm/l je nutné vodu změkčovat.



**Max. tlak:
10 barů**

**Max teplota:
40 °C**



**Doporučený
průtok:
1500 l/h**

Návod na montáž a údržbu DOSAPLUS 3

Dosaplus 3 je určen k instalaci na přívod studené vody před ohřívač. Voda upravená pomocí polyfosfátu si udržuje původní tvrdost, nevytváří však škodlivý povlak. Na kovových částech uvnitř ohřívače vytváří ochranný film, který jejich povrch izoluje a chrání proti usazování vodního kamene i proti vzniku koroze.

Montáž:

- Dosaplus 3 se montuje na přívodní potrubí před ohřívač vody.
- Výrobek je opatřen převlečnými matkami a plochým těsněním, směr průtoku vody je vyznačen na mosazné armatuře.
- Mezi Dosaplus 3 a ohřívač vody namontujte zpětnou klapku.
- Po namontování armatury přestavte žlutou páčku do polohy „C”.
- Vyzkoušejte těsnost armatury.
- Odšroubujte průhlednou nádobu, na její dno umístěte patronu z polyfosfátu a našroubujte na původní místo.
- Modrá „harmonika“ slouží k přitlačení patrony na dno nádoby.
- Po řádném dotažení přestavte žlutou páčku do polohy „A”.
- Opět zkontrolujte těsnost armatury.

Výměna patrony:

- Po 6 měsících užívání nebo při 50% úbytku polyfosfátu z patrony.
- Páčku přestavte do polohy „C” a povolte odvzdušňovací šroubek.
- Odšroubujte průhlednou nádobu, odstraňte zbytky staré patrony, nádobu vypláchněte.
- Sundejte modrou „harmoniku“, řádně ji opláchněte a propláchněte a opět nasadte na původní místo.
- Vložte novou patronu, našroubujte nádobu a utáhněte odvzdušňovací šroubek.
- Přestavte páčku do polohy „A”.
- Zkontrolujte těsnost armatury.

Upozornění:

- K povolení a utažení nádoby slouží plastový klíč, který je součástí balení. Jiným klíčem může dojít k poškození nádoby.
- Při teplotě vstupní vody vyšší než 40 °C ztrácí polyfosfát svoji účinnost.
- Stejný důsledek může mít umístění armatury do prostředí, kde teplota přesahuje 40 °C.
- Flux-stop (žlutá páčka) slouží k uzavření armatury při výměně patrony bez uzavření přívodu vody.
- Používejte pouze originální patrony polyfosfátu.
- Lze montovat pouze na vodorovné potrubí.