

Model: RT310 (drátový termostat)

RT310RF (set RF termostat a přijímač)

RT310TX (samostatný RF termostat)



## Uživatelský manuál

### RT310 & RT310RF Rychlý průvodce

#### Úvod

• RT310 termostat ovládá topný systém ON / OFF, podle vámi nastavené požadované teploty. Řada RT310 obsahuje následující produkty:

- RT310 pro drátové aplikace
- RT310RF (RT310TX + RXRT510) pro bezdrátové aplikace
- RT310TX pro bezdrátové aplikace, za použití 5 x 5 přijímač
- RXRT510 pro bezdrátové aplikace s použitím 5 x 5 vysílač

**Přejděte na [www.salus-manuals.com](http://www.salus-manuals.com) pro plnou PDF verzi tohoto návodu.**

#### Shoda výrobku

Směrnice EU: 2014/30 / EU 2014/35 / EU 2014/53 / EU a 2011/65 / EU.  
Zkontrolujte prosím [www.saluslegal.com](http://www.saluslegal.com) pro úplné informace.

#### Bezpečnostní informace

Použití v souladu s EU a národními předpisy.

Pouze pro interiérové použití.

Udržujte přístroj úplně suchý.

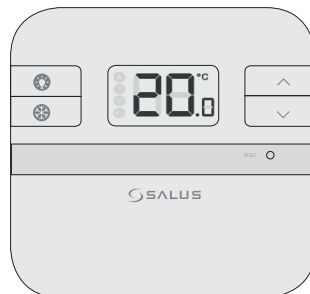
Tento výrobek musí být instalován oprávněnou osobou a v souladu se všemi EU a národními předpisy.



**Vždy odpojte AC síťové napájení před instalací nebo práci na všech prvích, které vyžadují 230V AC 50Hz napájení.**

### Instalace

#### RT310 termostat

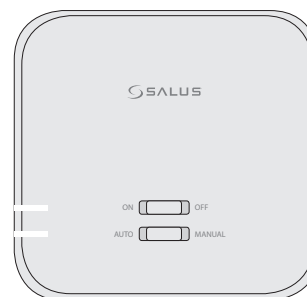
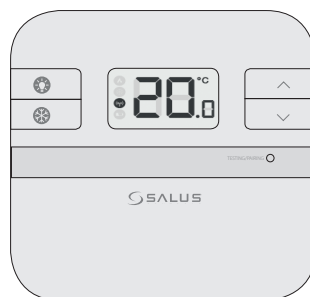


Vložte baterie a zapojte vodiče do přijímače.

Svorka	Popis	Montážní deska
1 (COM)	Vstupní svorka	
2 (NC)	Spínaná svorka OFF	
3 (NO)	Spínaná svorka ON	

#### RT310RF (RT310TX + RXRT510) termostat a přijímač

Set RT310RF, termostat a přijímač jsou již spárovány



Vložte baterie do termostatu a připojte přijímač. Potom prosím přijímač zapněte.

Svorka	Popis	Svorky přijímače
NO	Spínaný kontakt (beznapěťový kontakt)	
COM	Vstupní svorka (beznapěťový kontakt)	
L	Fázový vodič (230VAC)	
N	Nulový vodič	

### Nastavení DIP přepínače

DIP přepínač se nachází na zadní straně termostatu a lze jej použít ke změně hystereze (přesnosti výsledné teploty) Vašeho termostatu z výchozí +/- 0,5 °C na +/- 0,25 °C. To může způsobit, že termostat bude zapínat kotel častěji. DIP přepínač je umístěn na zadní straně termostatu.  
ON +/- 0,25 °C, VYP +/- 0,5 °C.

#### Poznámka:

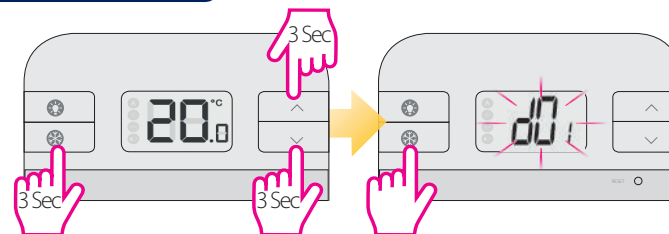
Přepínač DIP č. 1 je vypnutý (nemá žádnou funkci).



### Funkce tlačítek na termostatu

Tlačítko	Funkce
	Zapnutí podsvícení LCD displeje
	Zapnutí/vypnutí protizámrzného režimu
	Tlačítko zvýšení
	Tlačítko snížení
	RT310TX 1. Stiskněte jednou pro vstup / ukončení RF testovacího režimu 2. Stiskněte po dobu 3 sekund pro vstup / ukončení párovacího režimu RT310 Jedínským stisknutím se vrátíte na tovární nastavení
 + + + ↓	Společným stisknutím tlačítek na 3 vteřiny vstoupíte do instalačního režimu

### Instalační režim



Stisknout současně tlačítka po dobu 3 sekund.

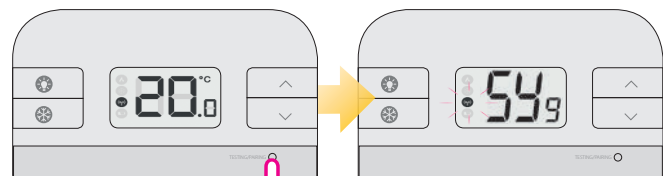
dxx	Funkce	Parametr	Popis	Tovární hodnota
d01	Nastavení zobrazování teploty	0.1°C nebo 0.5°C	Nastavení kroků změn zobrazení teploty	0.5°C
d02	Kalibrace teploty	+/- 3.0°C	Kalibrace naměřené teploty termostatem	0.0°C
d03	Protizámrzný režim	5.0°C-17.0°C	Nastavení teploty protizámrzného režimu	5.0°C

## Párování RT310TX s přijímačem

Pokud vlastníte set RT310RF, termostat a přijímač jsou již spárovány. 

Pokud jste si zakoupili RT310TX a RXRT510 zvlášť, spárujte komponenty takto. Ujistěte se, že je přijímač nastaven na Auto.

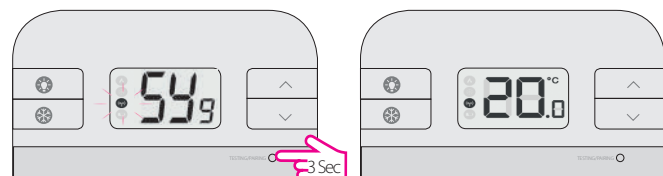
### Zahájení párovacího procesu



3Sec

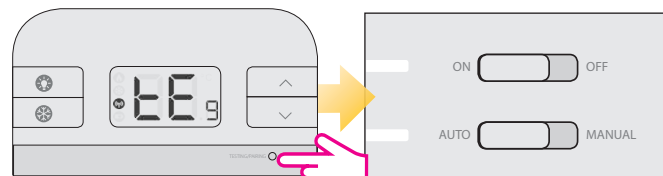
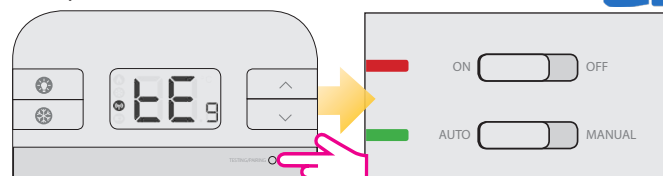
Počkejte 9 minut, následně bude párovací proces ukončen.

### Ukončení párovacího procesu



3Sec

### Test spárování



Pokud jste zakoupili RXRT510 nebo RT310TX a máte v úmyslu párování s dalšími zařízeními v rozsahu 5x5, postupujte podle manuálů k přijímačům nebo podle příruček dostupných na [www.salus-controls.com](http://www.salus-controls.com)

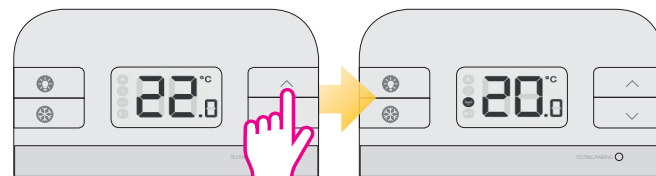
**AUTO** - Výstup přijímače bude zapínat a vypínat dle pokynů z vysílače RT310TX.

**Manual** - Výstup přijímače je řízen dle horního posuvného přepínače.

**ON** - V manuálním režimu, ON zapne kotel.

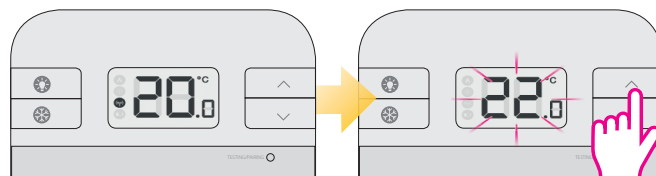
**OFF** - V manuálním režimu, OFF vypne kotel.

## Kontrola nastavené teploty



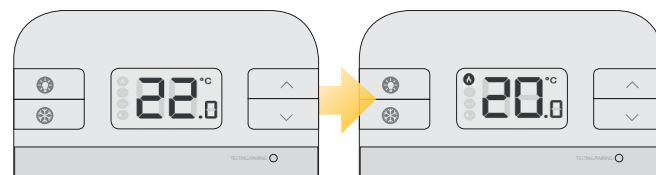
## Změna nastavené teploty

**Poznámka:** Změnou (požadované) nastavené teploty, se trvale mění nastavená teplota.



Aktuální naměřená teplota

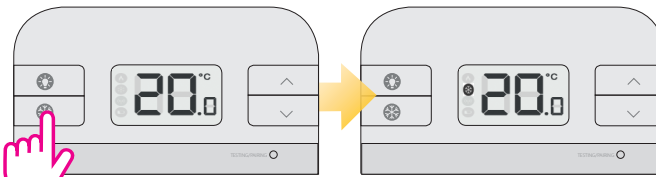
Stisknutím tlačítka nahoru nebo dolů nastavte teplotu



po 2 sekundách

Aktuální naměřená teplota

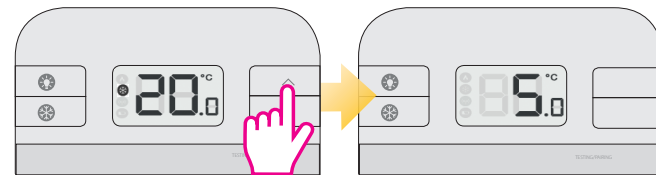
## Protizámrzný režim - aktivace



Aktuální naměřená teplota

Protizámrzný režim aktivován

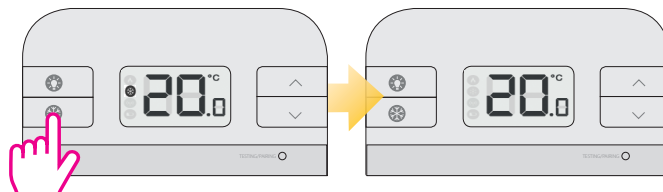
**Poznámka:** Protizámrzná teplota může být ukázána jedním stiskem tlačítka zvýšení, ale lze ji měnit pouze v instalačním režimu.



Protizámrzný režim aktivní

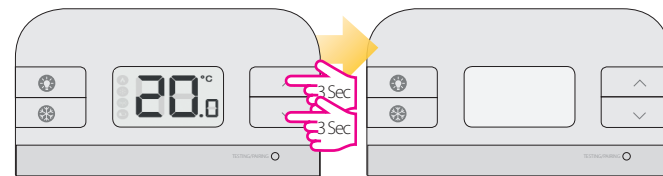
Protizámrzná teplota

## Protizámrzný režim - deaktivace

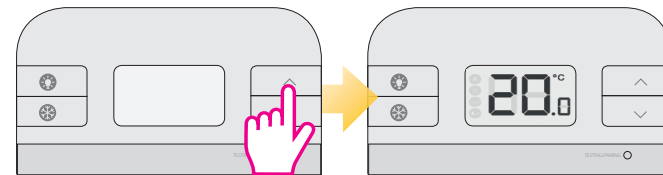


## Režim Spánek - aktivace

**Poznámka:** Je-li aktivní režim Spánek, všechny funkce termostatu bude pozastaveny.

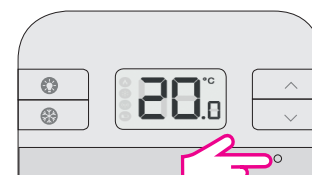


## Režim spánek - deaktivace



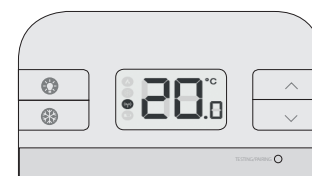
Stisknutím libovolného tlačítka ukončíte režim Spánek

## Tovární nastavení RT310



Stiskněte jednu tlačítko Reset. Můžete použít kancelářskou sponku. Termostat se resetuje a automaticky se spustí.

## Tovární nastavení RT310TX



Vyjměte baterie, aniž by jste stiskli libovolné tlačítko. Počkejte 2 minuty a znovu vložte baterie. Váš přístroj bude restartován.

Chcete-li vyměnit baterie, přístroj bude používat interní paměť pro zálohování nastavení. Máte 30 sekund na výměnu baterií, než se vymaže nastavení.

Distributor:  
Thermo-controlCZs.r.o.  
Sychrov 2, 621 00 Brno  
tel. +420 549 215 938  
Česká republika



[www.salus-controls.cz](http://www.salus-controls.cz)

Výrobce:  
SALUSControlsp/cSalus-house  
Dodworth Business Park South  
Whinby Road  
Barnsley S75 3SF, United Kingdom