

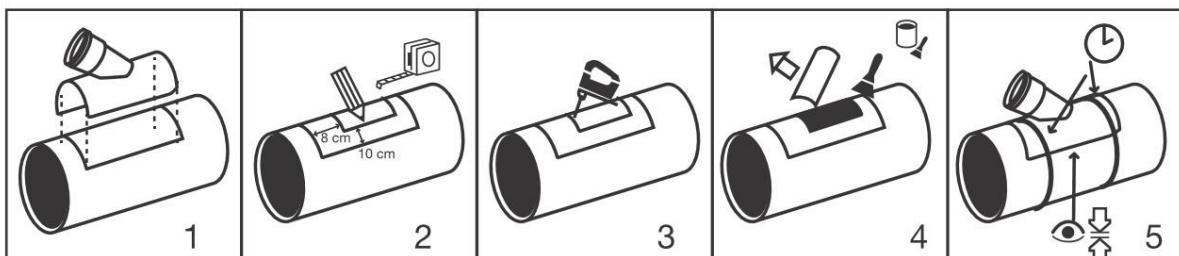
Instalace nalepovacích PVC-U sedel 45° a 90° pro přípojky KG na hlavní potrubí

materiál syntetická pryž, PVC-U podle EN1410

Kvůli lidskému faktoru bývá použití nalepovacích sedel na stavbách omezeno



- Přiložíme sedlo na hlavní potrubí a pomocí tužky obkreslíme jeho obrys na potrubí.
- Jak vidíte na obr. č 2, odměříme si vzdálenost od okrajů (delší strana= 10cm, kratší strana= 8cm) a opět tužkou vyznačíme.
- Pomocí úhlové brusky nebo pilového plátku vyřežeme otvor, hrany zbrousíme a povrch zbavíme případných nečistot.
- Můžeme začít s aplikací lepidla na povrch potrubí kolem vyřezaného otvoru a vyznačeným obrysem sedla, po té přiložíme sedlo (otvor na otvor).
- Sedlo zafixujeme stahovacími pásky a necháme vytvrdnout. Minimální čekací doba před zasypáním pro netlaková potrubí je 2 hodiny.



Specifikace jednosložkového lepidla:

- ✓ Doba vytvrdnutí pro tlakové systémy a pitnou vodu: 24h.
- ✓ Doba vytvrdnutí pro ne-tlakové systémy: 1h.
- ✓ Pevnost ve smyku: $\geq 0,4$ MPa za 1h ; $\geq 1,5$ MPa za 24h ; ≥ 7 MPa za 24 dnů (při 23°C)
- ✓ Tlaková odolnost v krátkodobém horizontu: ≥ 24 h = 10 bar (při 20°C)
- ✓ Tlaková odolnost v dlouhodobém horizontu: ≥ 1000 h = 51,2 bar (při 20°C)
- ✓ Tlaková odolnost v dlouhodobém horizontu: ≥ 1000 h = 20,8 bar (při 40°C)

