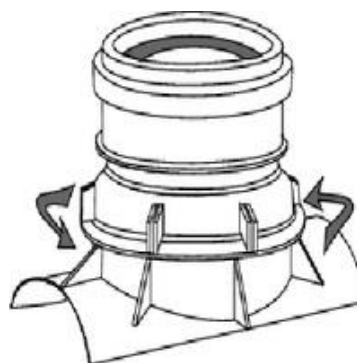


TECHNICKÝ LIST VÝROBKU

Označení výrobku: Mechanické sedlo

Zamýšlené použití: pro dodatečně zřizované přípojky



Materiál výrobku: tvrzený PVC-U, syntetická pryž

Výrobce: Redi S.p.a.
Via Modonna dei Prati, 5/A
40069 Zola Predosa (Bologna)

Autorizovaný dovozce do ČR/SR: REXCOM s. r. o.
Lanžhotská 3448/2, 690 02 Břeclav, Česká Republika
IČ:26919028, DIČ: CZ26919028

Zajištění jakosti a funkčnosti: ČSN/STN EN 1610 – všeobecné požadavky na kanalizace a odpady
ČSN/STN EN 1852 a 1451 – hladké plastové trubky pro kanalizace a odpady

Montážní postup:

1. Pomocí kruhové pily s pilotním vrtákem vyříznete otvor $\varnothing 152$ mm ve zvoleném místě kolmo k povrchu. Otřepy na hranách vývrtu začistíte pilníkem nebo škrabkou.
2. Do vyříznutého otvoru vložte sedlo tak, aby jeho přítlačný límeč co nejlépe doléhal k povrchu potrubí.
3. Dotahováním maticového kroužku pomocí dodávaného klíče zafixujte sedlo v otvoru. Sedlo by po dotažení nemělo jít vytáhnout.

4. Do hrdla sedla zasuňte kloubovou spojku nebo přímo dřík trubky KG Ø150mm. Přípojku pečlivě obsypejte pískem a obsyp zhutněte. Obetonování se nedoporučuje.

Vypracoval: Petra Wimmerová
V Břeclavi, dne 7. 3. 2018
