

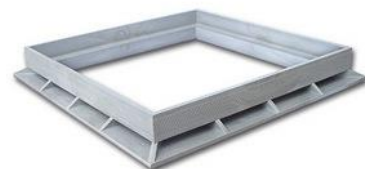
TECHNICKÝ LIST VÝROBKU

Označení výrobku:

Poklopy z PVC pro dvorní vpusti a šachty
Rámy pro poklopy z PVC pro dvorní vpusti a šachty

Zamýšlené použití:

Poklopy bez rámu se vsazují přímo do hrdla šachet, s rámem se používají vždy při instalaci do betonu. Poklopy pojezdné a pochůzkové.
Rámy se používají vždy při instalaci šachet do betonové lože.

**Materiál výrobku:**

šedý polyvinylchlorid RAL 7035

Výrobce:

Redi S.p.a.
Via Madonna dei Prati, 5/As
40069 Zola Predosa (Bologna)

Autorizovaný dovozce do ČR/SR:

REXCOM s. r. o.
Lanžhotská 3448/2, 690 02 Břeclav, Česká Republika
IČ:26919028, DIČ: CZ26919028

Zajištění jakosti a funkčnosti:

ČSN/STN EN 1610 – všeobecné požadavky na kanalizace a odpady
ČSN/STN EN 295 - 4:2013 – příslušenství pro kameninové kanalizační trubky
ČSN/STN EN 1852 a 1451 – hladké plastové trubky pro kanalizace a odpady
ČSN/STN EN 598 – trubky pro kanalizace a odpady z tvárné litiny