

Montážní návod Technikpaket Garten – Jet

Technikpaket Garten – Jet
Obj.číslo: 342010



Obsah:

1.VŠEOBECNÉ POKYNY	3
1.1 Bezpečnost	3
1.2 Označovací povinnosť	3
2. DODACÍ ROZSAH HLAVNÍCH KOMPONENTŮ	4
3. MONTÁŽNÍ TECHNIKA	5
3.1 Zemní nádrž Carat / vodní připojovací box Extern	5,6



3.2 Zemní nádrž Platin / vodní připojovací box Intern	7
---	---



1. Všeobecné podmínky

1.1 Bezpečnost

Při veškerých pracích je třeba zohlednit příslušné bezpečnostní předpisy dle BGV C22. Obzvláště při přecházení nádrží je za účelem zajištění nutná přítomnost druhé osoby.

Dále je při vestavbě, montáži, údržbě, opravách atd. nutno zohlednit příslušné další v úvahu přicházející předpisy a normy. Odpovídající pokyny naleznete v příslušných odstavcích tohoto návodu.

Při veškerých pracích na zařízení, resp. jeho částech, je nutno uvést vždy celé zařízení mimo provoz a zajistit je proti nepovolanému znovuzapnutí.

Víko nádrže je nutno udržovat stále zavřené, vyjma doby během prací na nádrži, jinak hrozí nejvyšší nebezpečí úrazu. Ochrana před deštěm, namontovaná při dodávce, je pouze přepravní obal, není pochozí, ani opatřen zajištěním před dětmi. Musí být bezprostředně po dodávce vyměněn za vhodný kryt (teleskopická dómová šachta s příslušným krytem)! Je nutno používat pouze originální kryty GRAF nebo kryty písemně schválené firmou GRAF.

Firma GRAF nabízí široký sortiment náhradních dílů, které jsou vzájemně sladěny a mohou být sestaveny do kompletních systémů. Použití jiných náhradních dílů může vést k omezení funkčnosti zařízení a k zániku záruky na takto způsobené škody.

1.2 Označovací povinnost

Všechna potrubí a odběrní místa užitkové vody je nutno označit písemně nebo obrázkem výrazem „**Užitková voda**“ (DIN 1988 Teil 2, Abs. 3.3.2.), aby bylo i po letech zamezeno mylnému spojení se sítí pitné vody. I v případě správného označení může ještě dojít k záměnám, například u dětí. Proto musí být na všech odběrních místech užitkové vody instalovány ventily s **dětskou pojistkou**.

2. Dodací rozsah hlavních komponentů



Garten – Jet čerpadlo 700



Sací set s 10 m sací hadicí

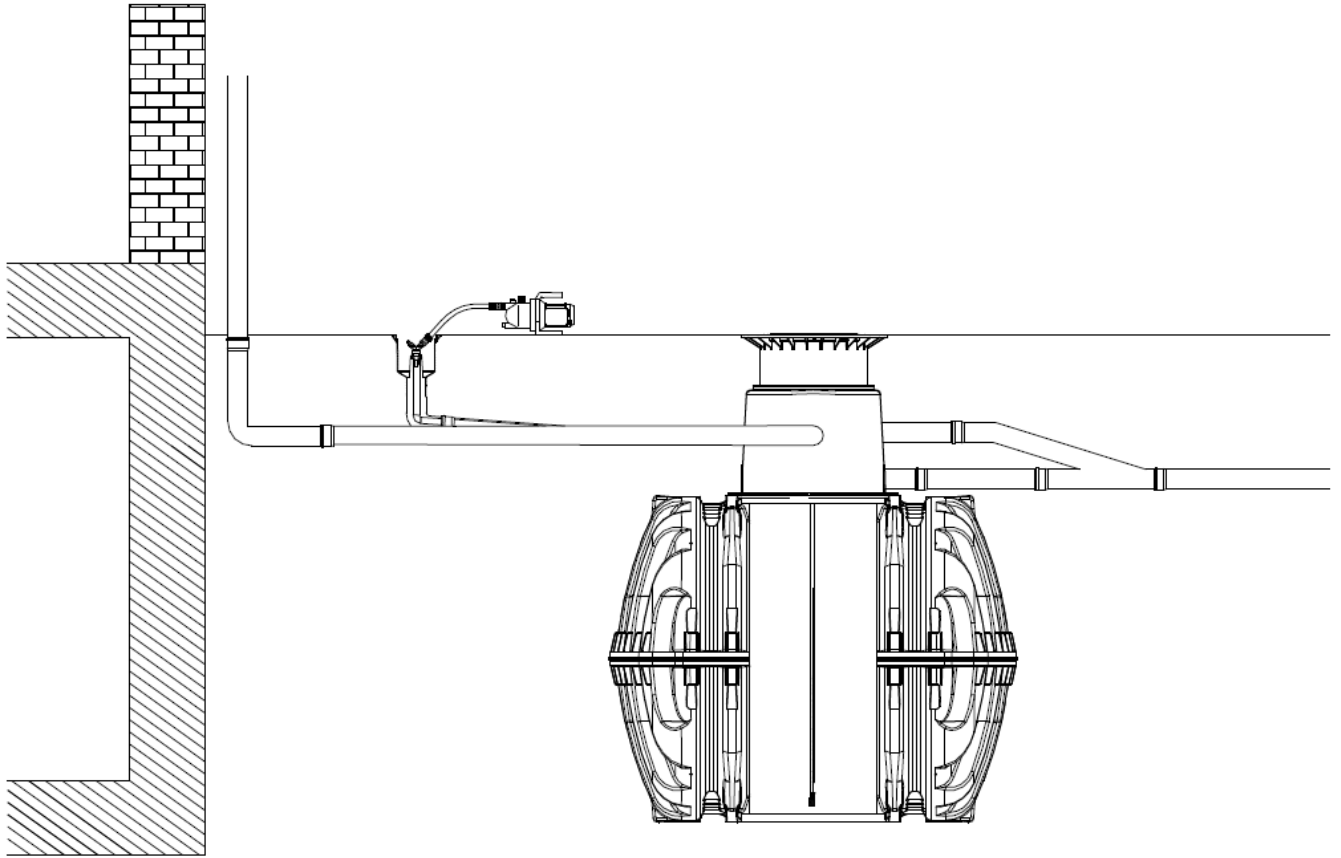
Při užití pro nádrž Platin je hadice pro odpovídající montážní hloubku příliš malá.



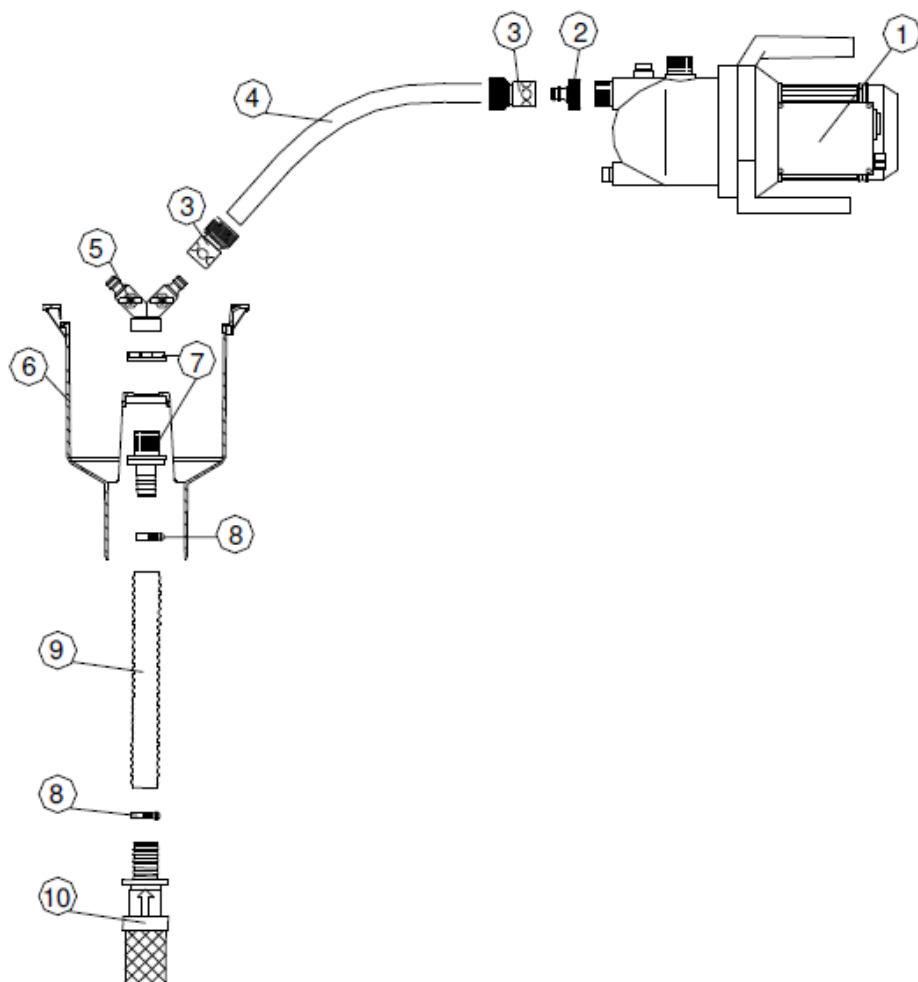
Vodní přípojovací box
Verze Extern / Verze Intern

3. Montážní technika

3.1 Zemní nádrž Carat / vodní spojovací box Extern



Pozor: Vzdálenost mezi vodním spojovacím boxem a zemní nádrží je ohraničená délkou sací hadice – maximální sací délka čerpadla je 10 m.



1. Čerpadlo Jet 700

2. Kohoutové
šroubování

3. Hadicový díl

4. Sací hadice, délka 1m

5. Dvojcestný regulační
kohoutek

6. Vodní zásuvka Extern

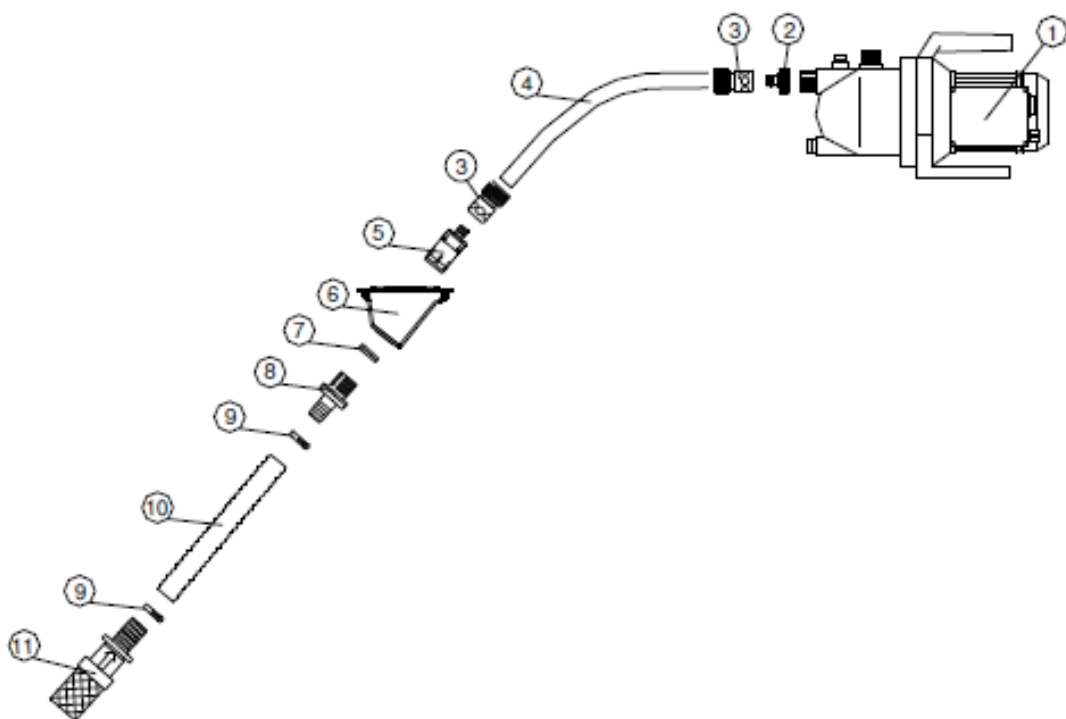
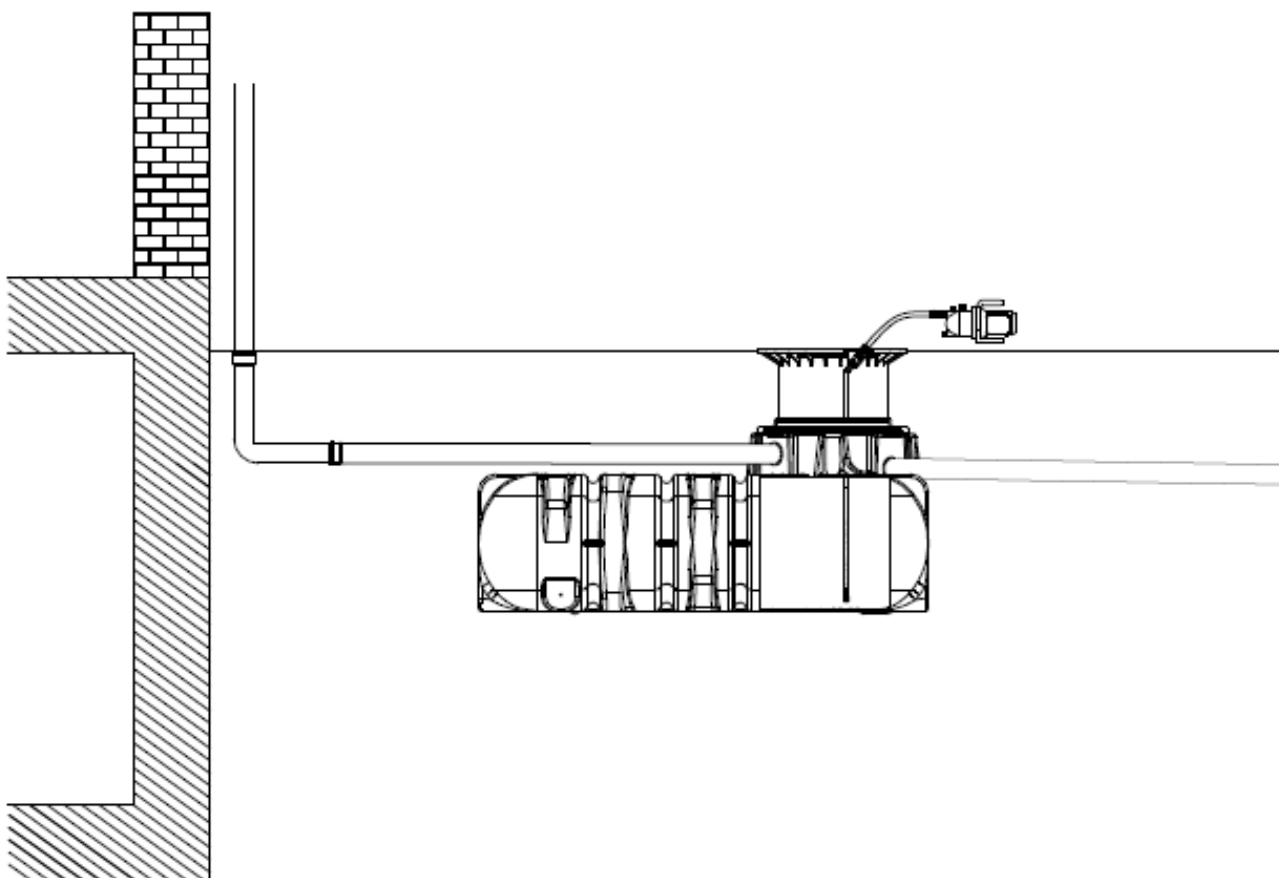
7. Hadicové šroubování

8. Hadicová svorka

9. Sací hadice, délka 10m

10. Sací koš se zpětným
ventilem

3.2 Zemní nádrž Platin / vodní připojovací box Intern



1. Čerpadlo Jet 700

2. Kohoutové šroubování

3. Hadicový díl

4. Sací hadice, délka 1m

5. Hadicová spojka se zastavováním vody

6. Vodní zásuvka Intern

7. Pěnové těsnění

8. Hadicové šroubování

9. Hadicová svorka

10. Sací hadice, délka 10m

11. Sací koš se zpětným ventilem

