

## Montážní podmínky vodoměru ENBRA ETW eco

Vodměr musí být metrologicky ověřován v intervalech podle národní legislativy země, v níž je užíván.

**Vodměr musí být chráněn proti poškození, které může být způsobeno:**

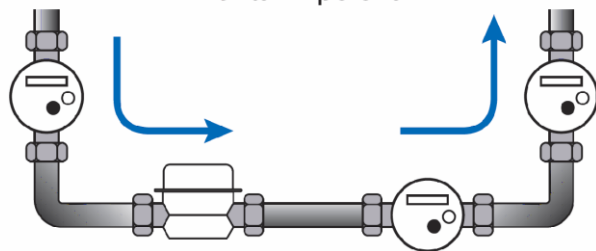
- vniknutím mechanických nečistot
- mrazem, zaplavením nebo vniknutím dešťové vody
- úderem nebo vibracemi, případně zpětným tokem vody
- mechanickým namáháním – tahem, ohybem nebo zkrutem
- vniknutím vzduchu, přetlakem nebo vodním rázem
- nadměrnou teplotou vody nebo okolního vzduchu
- elektrolytickou nebo povětrnostní korozi
- vnějším magnetickým polem
- působením chemických látek
- úmyslným podvodem

**Při instalaci musí být dodrženy tyto podmínky:**

- montáž vodoměru smí provádět výhradně firma splňující podmínky národní legislativy
- montáž musí odpovídat normě EN ISO 4064-5:2014
- vodoměr je určen pouze pro měření čisté vody
- musí být dodrženy podmínky elektrické instalace
- vodoměr musí být chráněn proti zavzdušnění
- před montáží je nutné vyčistit potrubí proplachem
- proud vzduchu nebo hydraulický ráz vznikající při napouštění musí být vyloučen
- vodoměr musí být zaplombován minimálně na vstupní straně
- pracovní poloha vodoměru musí odpovídat obrázku montážní polohy
- je doporučeno před a za vodoměr instalovat kulový kohout

Podmínky záruky naleznete na [www.enbra.cz](http://www.enbra.cz)

Montážní poloha



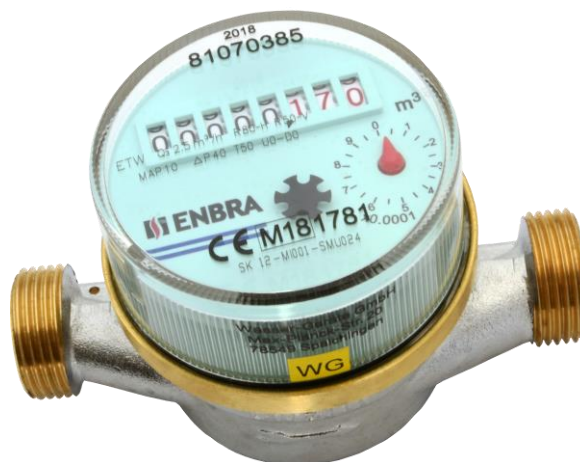
Zakázaná poloha

# ENBRA

## ZÁRUČNÍ LIST

### VODOMĚR

# ENBRA ETW eco



[www.enbra.cz](http://www.enbra.cz)

Obchodní jméno a sídlo prodejce	
Identifikační číslo prodejce	
Datum prodeje	
Razítko a podpis prodejce	

**Registrovaný subjekt, který provedl montáž stanoveného měřidla**

Trvalý průtok $Q_3$	
Teplotní třída	
Výrobní číslo vodoměru	
Počáteční stav číselníku	
Obchodní jméno a sídlo registrovaného subjektu	
Identifikační číslo	
Datum montáže	
Razítko a podpis	