

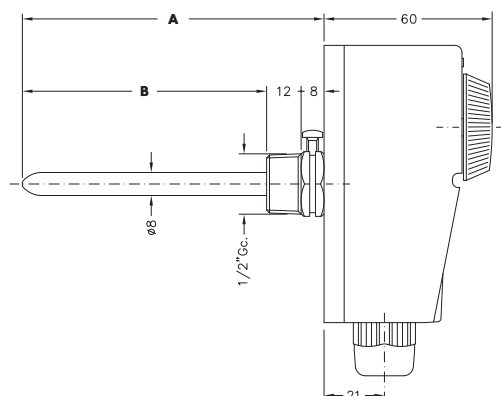
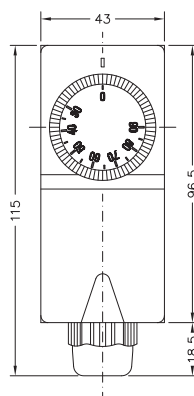
TERMOSTATO ELETTROMECCANICO IN CUSTODIA PLASTICA

regolabile 30/90 °C, ad immersione, funzionamento ad espansione di liquido

ELECTROMECHANICAL IMMERSION THERMOSTAT IN PLASTIC CASE

adjustable temperature 30/90 °C, operation with liquid expansion

TURE



> DIMENSIONI E PESI / SIZES AND WEIGHTS

MOD.	A	B	PESO/WEIGHT
TURE 10	105 mm	85 mm	250 gr
TURE 20	205 mm	185 mm	260 gr

> CARATTERISTICHE DISTINTIVE

Il termostato regolabile TURE è impiegato soprattutto su impianti di riscaldamento per la regolazione di pompe, bruciatori, aerotermi e simili.

Il principio di funzionamento è a espansione di liquido e questo garantisce costanza e precisione di funzionamento.

L'elemento sensibile del termostato è direttamente inserito nel pozzetto immerso nel liquido. Questo contribuisce all'affidabilità della risposta del termostato.

È utilizzabile in:

- impianti di riscaldamento tradizionali e centralizzati
- impianti di riscaldamento a pavimento
- molteplici altre applicazioni quando sia necessario ricevere un segnale ON/OFF da una tubatura al raggiungimento di una data temperatura compresa tra 20 e 90 °C

Per una maggiore flessibilità di impiego sono disponibili due lunghezze di pozzetto.

> DISTINCTIVE FEATURES

The adjustable thermostat TURE is mainly used on heating systems for the regulation of air heaters, burners, pumps and the like.

The operating principle works with liquid expansion and this ensures consistency and accuracy of operation.

The temperature sensing element is directly inserted into the pocket immersed in the liquid. This contributes to the reliability of the response of the thermostat.

Suitable to:

- traditional heating systems and centralized
- floor heating systems
- many other applications when you need to receive an ON/OFF signal from the pipeline when it reaches a temperature of between 20 and 90 °C

For a greater flexibility of use, there are two lengths of the sump.

> RIFERIMENTI NORMATIVI

- omologato ENEC
- omologato I.S.P.E.S.L.
- conformità CE
- EN 60730
- LDV 2014/35/UE
- EMC 2014/30/UE

> NORMATIVE REFERENCES

- ENEC approval
- I.S.P.E.S.L. approval
- CE conformity
- EN 60730
- LDV 2014/35/UE
- EMC 2014/30/UE

