

# CARES PREMIUM

## Kompaktní závěsný kondenzační kotel



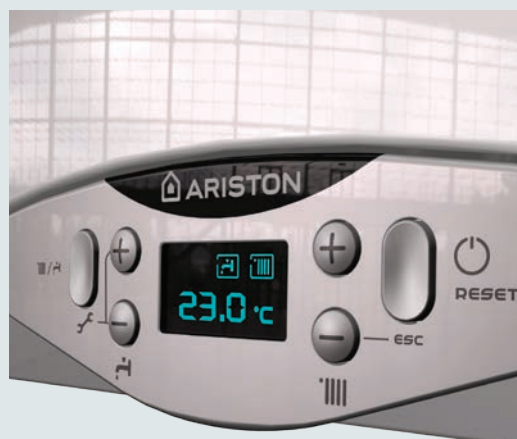
### ENERGETICKÁ ÚČINNOST

- S kondenzačním kotlem Cares Premium **ušetříte až 35 %** na účtu za plyn – ve srovnání s 10 let starým tradičním kotlem.

### DESIGN A TECHNOLOGIE

- Cares Premium má **atraktivní vzhled**, navržený v Itálii v souladu s unikátní tradicí designu výrobků Ariston.
- Nový LED displej je navržen pro **maximálně jednoduché užívání** výrobku. Umožňuje plně ovládat kotel a sledovat jeho provozní parametry.
- Interní design kotle byl nově přepracován pro **snadnou montáž a údržbu**, což napomáhá ke snížení servisních výdajů.

třída A  
★★★★ účinnost  
+35% úspora  
třída NOx5  
extra bezpečnost  
IPX5D



**plně kondenzační  
plně komfortní**

VYROBENO  
V ITALIILED  
DISPLEJSROZUMITELNÝ  
LCD DISPLEJSNADNÁ  
INSTALACESUPER  
TICHÝMINIMALIZOVANÉ  
ROZMĚRYEXTRA  
ÚSPORNÝ

## KOMFORT

- Výkonný sekundární výměník **zajišťuje okamžitou dostupnost teplé vody.**
- Vzhledem ke zvětšené expanzní nádobě a optimalizaci primárního topného výměníku je kotel **vhodný pro vytápění větších prostor.**
- Velmi tichý provoz.
- Odvod spalin v horní části s možností koaxiálního nebo děleného odkouření.

## KVALITA

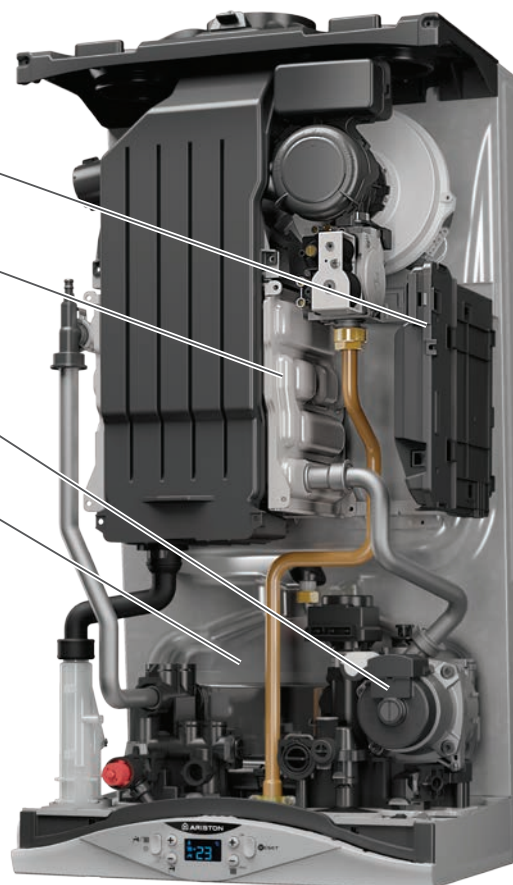
- Díky novému vnitřnímu uspořádání a použitým odolným komponentům je kotel Cares Premium **100% robustní**, a zaručuje tak dlouhou životnost.
- Kotel Cares Premium byl **testován při plné zátěži 1100 hodin** pro dosažení vysoké spolehlivosti a úrovně kvality.
- Všechny kotle Ariston podstupují **155 kontrolních testů** pro zajištění maximální kvality výrobního procesu.
- Zpětné filtry na okruhu vytápění zajišťují **ochranu kotle před usazením vodních nečistot.**
- Použití protiblokovacího systému **chrání před usazováním nečistot** nejen kotel, ale i celý systém.

NOVÁ ŘÍDICÍ JEDNOTKA KOTLE  
S VYLEPŠENOU BEZPEČNOSTÍ PROTI ZATEČENÍ

NOVÝ OPTIMALIZOVANÝ  
HLINÍKOVÝ PRIMÁRNÍ VÝMĚNÍK

KOMPAKTNÍ HYDRAULICKÝ BLOK

NEREZOVÝ SEKUNDÁRNÍ VÝMĚNÍK



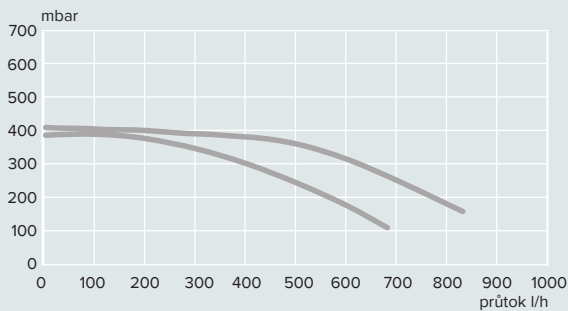
**TECHNICKÁ DATA**

Max./min. příkon (Hi)	kW	23,5 / 5,5	29,0/6,0
Max./min. příkon (Hs)	kW	26,1/6,1	29,0/6,0
Max./min. příkon TV (Hi)	kW	23,5 / 5,5	28,4/5,8
Max./min. příkon TV (Hs)	kW	26,1/6,1	32,2 / 6,7
Max./min. výkon (80 °C – 60 °C)	kW	23,0 / 5,3	28,4 / 5,9
Max./min. výkon (50 °C – 30 °C)	kW	24,4 / 5,9	30,6 / 6,5
Max./min: výkon TV	kW	23,0 / 5,3	28,4 / 5,9
Účinnost spalování	%	97,9	97,8
Účinnost při nominálním výkonu (60/80 °C) Hi/Hs	%	97,5/87,8	104,0
Účinnost při nominálním výkonu (30/50 °C)(kondenzace) Hi/Hs	%	103,9/93,5	108,0
Účinnost při 30% při 30 °C Hi/Hs	%	108,3/97,5	108,0 / 97,3
Účinnost při minimálním výkonu (60/80 °C) Hi/Hs	%	96,1/86,5	98,1 / 88,3
Účinnost (směrnice 92/42/EEC)		****	****
Třída dle Sedbuk	třída	A	A
Ztráta hořák vypnutý (ΔT = 30 °C)	%	0,2	1
Ztráta hořák v provozu	%	2,2	17
Modulační rozsah		1,4	1,4

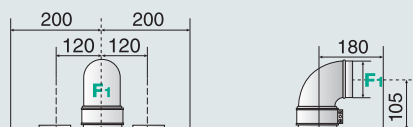
**EMISE**

Přetlak vzduchu	Pa	100	100
Třída NO <sub>x</sub>	třída	5	5
Teplota spalin (G20) (80 °C–60 °C)	°C	65	65
Obsah CO <sub>2</sub> (G20) (80 °C–60 °C)	%	9,4	94
Obsah CO (0 % O <sub>2</sub> ) (80 °C–60 °C)	ppm	177	216
Obsah O <sub>2</sub> (G20) (80 °C–60 °C)	%	3,8	38
Maximální hmotnostní tok spalin (G20) (80 °C–60 °C)	kg/h	37,2	460
Přebytek vzduchu (80 °C–60 °C)	%	22	22

**Hydraulická charakteristika kotle**

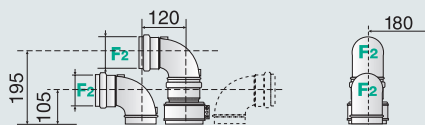


**Model FF – koaxiální odkouření**

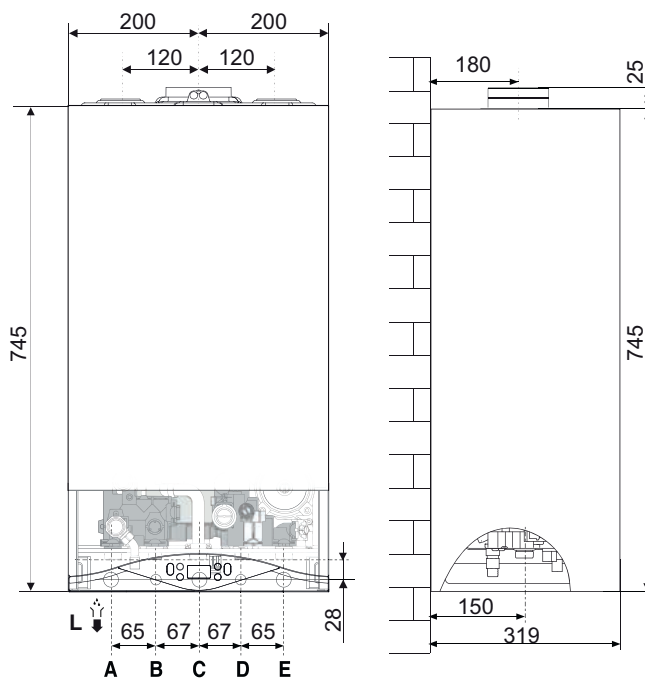


Max. délka:  
 Ø60/100: do 10m  
 Ø80/125: do 25m

**Model FF – dělené odkouření**



Max. délka:  
 Ø80/80: do 43m (24kW) – 42m (30 kW)



**LEGENDA**

- A: Výstup vytápění G Ø 3/4"
- B: Výstup TV G Ø 1/2"
- C: Vstup plynu G Ø 3/4"
- S: Vstup SV G Ø 1/2"
- E: Vstup topení – zpátečka G Ø 3/4"
- F: Odkouření (Ø mm)
- F1: 60/100–80/125
- F2: 80/80–60/60

## TECHNICKÁ DATA

24

30

## TOPNÝ OKRUH

Tlak expanzní nádoby	bar	1	1
Maximální tlak primárního okruhu	Mpa (bar)	0,3 (3)	3
Objem expanzní nádoby	l	8	8
Min./max. teplota topení (rozsah vysoké teploty)	°C	35 / 82	35 / 82
Min./max. teplota topení (rozsah nízké teploty)	°C	25 / 45	25 / 45

## OKRUH TV

Max. min teplota TV	°C	36 / 60	36 / 60
Průtok TV ( $\Delta T = 30$ °C)	l/min	10,5	13,5
Množství TV ( $\Delta T = 25$ °C)	l/min	13,1	15,8
Množství TV ( $\Delta T = 35$ °C)	l/min	9,4	11,3
Hodnocení komfortu TV (EN13203)		**	**
Min. průtok TV	l/min	>2	>2
Max. tlak TV	Mpa (bar)	0,7/0,03 (7/0,3)	7/0,3
Max. teplota vstupní vody (solární instalace)	°C	60	60

## ELEKTRICKÉ ZAPOJENÍ

Napájecí napětí/frekvence	V/Hz	230 - 50	230 - 50
El. příkon	W	102	115
Minimální teplota prostředí	°C	+5	+5
Elektrické krytí	IP	X5D	X5D
Hmotnost	kg	32	32

## OBJEDNACÍ KÓD

		3300759	3300760
 ErP energetická třída		A	A
Deklarovaný zátěžový profil		XL	XL

## VOLITELNÉ PŘÍSLUŠENSTVÍ

## OBJEDNACÍ KÓD



Sensys



Pokojevý snímač



Venkovní snímač

## PŘÍSLUŠENSTVÍ PRO MONTÁŽ

Instalační sada – 4 uzavírací armatury (vstup SV, vstup plynu, vstup a výstup topení)	3318228
Instalační sada – 2 uzavírací armatury (vstup SV a vstup plynu)	3318224
Základní instalační sada bez uzavíracích armatur	3318222
Instalační sada – 2 uzavírací armatury	3318225

## REGULACE

Sensys	3318615
Modulační pokojový snímač	3318586
Venkovní snímač	3318588
Týdenní pokojový termostat ON/OFF	3318590
Týdenní programovací termostat bezdrátový	3318591
Pokojevý termostat	3318594

## ODKOUŘENÍ

Sada koaxiální horizontální přes stěnu $\varnothing$ 60/100	3318073
Adaptér $\varnothing$ 60/100	3318079
Sada horizontální přes stěnu $\varnothing$ 80/125, délka 1,1 m	3318090
Adaptér redukovaný z $\varnothing$ 60/100 na $\varnothing$ 80/125	3318095
Adaptér redukovaný z $\varnothing$ 60/100 na $1 \times \varnothing$ 80	3318369
Sada koaxiální horizontální přes stěnu $\varnothing$ 60/100	3318073
Adaptér $\varnothing$ 60/100	3318079
Sada horizontální přes stěnu $\varnothing$ 80/125, délka 1,1 m	3318090
Adaptér redukovaný z $\varnothing$ 60/100 na $\varnothing$ 80/125	3318095
Adaptér redukovaný z $\varnothing$ 60/100 na $1 \times \varnothing$ 80	3318369

Příslušenství viz str. 70